



がくしゅうしゃよう

学習者用chromebookを



使うときのお願い

◆ 学習者用 chromebook本体

- ・うるま市から貸し出されているものです。
 - ・アカウントやパスワードは自分で管理します。
 - ・学年が上がる時は，そのまま同じ chromebook です。
- 卒業，転出する時は，学校へ返します。



◆ アプリ

chromebook内に
あるアプリを使います。
勝手に新しいアプリはイン
ストールできません。

◆ 使用時間

健康面を考え，長時間の連続使用はしません。
(例えば，30分間使用したら
目を休める，画面から40cm
以上離して使用する)



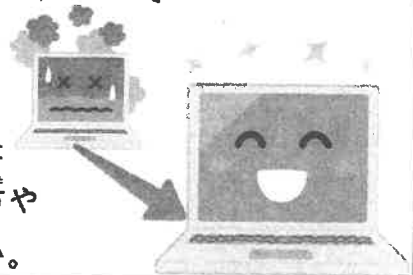
◆ インターネット フィルタリング

制限が
かかって
います。



◆ 万が一，こわれた時やなくした時

学習者用chromebookは，
ていねいに使ってください。
もし，こわれたり，なくした
りした時は，すぐに保護者の方や
学校の先生に報告してください。



自分も周りの人もみんなが高め合い，

気持ちよく使うために



○ 個人情報の保護について

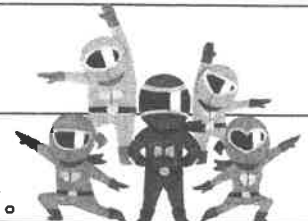
写真撮影や，音や映像を録音・録画する時は，相手の許可（肖像権等）をとります。
自分や他人の個人情報をインターネット上（SNSやホームページ等）に公開しません。

○ 人権侵害について

嫌な思いをさせないように，相手を思いやって使います。

○ 著作権について

他人の作品や表現を大切にし，使用するときには許可をとります。



○ 安全性（セキュリティ）やネットワーク上のルール，モラルについて

インターネットで，学習に関係のないサイトを見たり，書き込みをしたりしません。
chromebookで，どのホームページをみたか（アクセス履歴）は，自分で消しても教育
委員会にわかるように設定されていることを理解し，きまりを守って使います。（法律
違反や不適切な使い方をしていないか先生や保護者が確認します。）